



الإدارة العامة لتطوير الموارد البشرية
الإدارة العامة للشؤون الصحية المدرسية

وزارة التعليم
Ministry of Education

الدليل الإجرائي للموجه الصحي في المدارس



للعام 1444 هـ 2023 م

الفهرس

4	أولاً: المقدمة
4	ثانياً: أهداف الدليل
5	ثالثاً: المجال والتطبيق
5	رابعاً: مفاتيح الترميز
5	خامساً: التوجه الاستراتيجي لوزارة التعليم
6	سادساً: الأهداف الاستراتيجية
6	سابعاً: الوصف الوظيفي ومهام الموجه الصحي في المدرسة
7	ثامناً: العمليات والمهام
8	تاسعاً: العمليات والمهام الرئيسية وإجراءات العمل
21	عاشراً: ملحق النماذج والسجلات

أولاً: المقدمة

تعد صحة الطلبة الجسدية والنفسية والنمو السليم لهم من أهم الأولويات لوزارة التعليم بالمملكة العربية السعودية، لذلك عملت الوزارة جاهدة على تحسين صحة الطلبة من خلال وضع المفاهيم والمبادئ الأساسية والبرامج التي تعزز صحتهم في سن مبكرة.

من أجل ذلك أنشئت إدارة في وزارة التعليم تحت مسمى "إدارة الشؤون الصحية المدرسية" إلى جانب أقسام إدارية فرعية في إدارات التعليم في جميع مناطق ومحافظات المملكة. حيث حرصت الوزارة من خلال إدارة الشؤون الصحية المدرسية، ومشرف وموجه الصحة المدرسية، على إيجاد بيئة مدرسية تعليمية صحية ملائمة لجميع فئات المجتمع المدرسي؛ بهدف تعزيز صحتهم والإسهام في تعزيز صحة المجتمع.

وتأتي خطوة إعداد الدليل الإجرائي للموجه الصحي لوضع إطار عام للمهام والمسؤوليات وتنفيذ العمليات بما يضمن سهولة المتابعة وقياس مستوى الأداء وتحقيق الجودة.



ثانياً: أهداف الدليل

يهدف الدليل الاجرائي للموجه الصحي في المدارس إلى تحقيق الآتي:

- توثيق إجراءات العمل للموجه الصحي بصورة واضحة وسهلة تمكنه من اتباعها بيسر وفاعلية.
- توحيد إجراءات العمل بين الموجهين الصحيين في جميع مدارس المملكة بمختلف فئاتها.
- توفير مرجعية واضحة للموجه الصحي حول مسار العمليات وإجراءاتها، وتحديد العلاقات والجهات المعنية.
- تحقيق تسلسل انسيابي ومنظم لإجراءات عمل الموجه الصحي؛ لضمان تحقيق أعلى قدر ممكن من الكفاءة والفاعلية.
- تمكين وتيسير عمليات المتابعة والإشراف من قبل المسؤولين المباشرين على عمل الموجه الصحي من خلال توفير دليل واضح للإجراءات والتعليمات.



ثالثاً: المجال والتطبيق

يوضح هذا الدليل المفاهيم الرئيسية للموجه الصحي في المدارس، والأهداف، والإجراءات الواجب اتباعها من قبل الموجه الصحي خلال تأديته لمهام عمله في كل عملية من العمليات الرئيسية، كما يوضح الوثائق ذات الصلة بالعمليات الرئيسية والتعريفات. كما يحتوي هذا الدليل في طياته على السجلات، والنماذج التي يحتاجها الموجه الصحي لتنفيذ المهام المطلوبة منه وفق هذا الدليل.



رابعاً: مفاتيح الترميز

يكون للرموز التالية دلالتها في ترميز النماذج:

- (م) موجه صحي.
- (ن) نموذج.
- (س) سجل.



خامساً: التوجه الاستراتيجي لوزارة التعليم

الرؤية:

تعليم متميز عالي الجودة بكوادر تعليمية مؤهلة لبناء مواطنين مُعترِّين بقيمه الوطنية ومُنافسين عالمياً.

الرسالة:

إتاحة التعليم للجميع ورفع جودة عملياته ومُخرجاته؛ وتطوير بيئة تعليمية مُحفزة على الإبداع والابتكار لتلبية مُتطلبات التنمية؛ وتحسين حوكمة نظام التعليم وتطوير مهارات وقدرات منسوبيه، وتزويد المُتعلمين بالقيم والمهارات اللازمة ليُصبحوا مواطنين صالحين، مُدركين لمسؤولياتهم تجاه الأسرة والمجتمع والوطن.

القيم:

المسؤولية، الإتقان، التعاون، التحسين المستمر، الانضباط



سادساً: الأهداف الاستراتيجية

الأهداف الاستراتيجية لوزارة التعليم:

- تعزيز القيم والانتماء الوطني.
- تجويد نواتج التعلم وتحسين موقع النظام التعليمي عالمياً.
- تطوير نظام التعليم لتلبية متطلبات التنمية، واحتياجات سوق العمل.
- تنمية وتطوير قدرات الكوادر التعليمية.
- تعزيز مشاركة المجتمع في التعليم والتعلم.
- ضمان التعليم للجميع وتعزيز فرص التعلم مدى الحياة.
- تمكين القطاع الخاص وغير الربحي ورفع مشاركتهم لتحسين الكفاءة المالية لقطاع التعليم.
- رفع جودة وفاعلية البحث العلمي والابتكار.
- تطوير منظومة الجامعات والمؤسسات التعليمية والتدريبية.

سابعاً: الوصف الوظيفي ومهام الموجه الصحي في المدرسة

الهيكل التنظيمي للوظيفة:

وزير التعليم / نائب وزير التعليم / وكالة الشؤون المدرسية / إدارة الشؤون الصحية المدرسية / إدارة التعليم بالمنطقة أو المحافظة / إدارة الشؤون الصحية في إدارة التعليم / إدارة المدرسة / الموجه الصحي.

الارتباط التنظيمي:

يرتبط بوكيل المدرسة لشؤون الطلبة.

الرمز الوظيفي:

لا يوجد.

الغرض الرئيسي للوظيفة:

العمل على إيجاد بيئة صحية مناسبة في المدرسة، من خلال توعية الطلبة صحياً، وتقديم الإسعافات الأولية اللازمة لهم، بهدف توفير بيئة صحية تعزز تحقيق أهداف المدرسة وتحسين نواتج التعلم.

المهام الرئيسية:

- تعزيز قيم الاعتزاز بالدين الإسلامي والانتماء والمواطنة، والمحافظة على أمن الوطن، ومتابعة البرامج والأنشطة الخاصة بذلك.
- إعداد خطة الصحة المدرسية وتنفيذ البرامج والمناسبات الصحية المعتمدة في خطة الشؤون الصحية المدرسية وتسجيل متطلباتها والتقارير اللازمة لها في موقع الشؤون الصحية المدرسية على (نظام نور).
- التوعية الصحية والتثقيف الصحي في المجتمع المدرسي، وتفعيل التوصيات المتعلقة بالصحة المدرسية في المدرسة.
- تلقي ملاحظات المجتمع المدرسي عن المشكلات الصحية لدى الطلبة أو في البيئة المدرسية والتنسيق لاتخاذ الإجراء المناسب تجاهها.

- الإشراف على عمل الإسعافات الأولية للحالات الطارئة في المدرسة قبل وصول المختصين.
- تنفيذ التعليمات والتعاميم والخطط من مشرف الشؤون الصحية وإعداد الخطوات التنفيذية لها، ورفع التقارير الدورية لها.
- مساعدة ممرض المدرسة (إن وجد) في متابعة الحالات الصحية للطلبة ومتابعة السجلات الصحية للطلبة على (النظام الإلكتروني) ومتابعة المحالين بأعراض مرضية للمركز الصحي.
- مشاركة ممرض المدرسة (إن وجد) في تنفيذ البرامج الصحية بالمدرسة.
- تفقد البيئة الصحية المدرسية والإشراف الصحي على المقصف المدرسي.
- التعاون مع المجتمع المدرسي في تفقد النظافة الشخصية للطلبة ومتابعة سلوكهم الصحية والعمل على تعديلها.
- متابعة مصابي ضحايا العنف من الطلبة بعد اتخاذ الإجراءات المناسبة من قبل ممرض المدرسة وطبيب الصحة المدرسية (إن وجد) وإدارة المدرسة.
- المساهمة مع الموجه الطلابي في توعية المجتمع المدرسي بخصائص نمو الطلبة ومراعاة احتياجاتهم ومطالب نموهم في المجتمع المدرسي والمحلي.
- التأكد من تطبيق شروط وقواعد السلامة الصحية الكفيلة بحماية المجتمع المدرسي صحياً من خلال تنفيذ الأعمال داخل المدرسة
- المساهمة مع الموجه الطلابي في تعزيز الصحة النفسية لدى الطلبة بكافة الوسائل والأساليب الإرشادية المتاحة.
- القيام بأعمال المناوبة والإشراف اليومي على الطلبة بداية الدوام الرسمي من قبل الاصطفاف الصباحي وبعد نهايته وشغل حصص الانتظار وفق الجدول المعد من قبل اللجنة الإدارية والمعتمدة من مدير المدرسة، وبما لا يزيد في مجموعة الأسبوعي مع ساعات الدوام الرسمي عن ٣٥ ساعة في الأسبوع.
- المساهمة مع الموجه الطلابي في حصر ودراسة ومتابعة حالات الطلبة (الصحية، الاجتماعية، النفسية، الاقتصادية) وتقديم الخدمات المناسبة لهم من بداية العام الدراسي.
- إعداد التقرير الختامي للبرامج والخدمات الصحية في ضوء خطة الصحة المدرسية المعتمدة متضمناً التقويم والمرئيات حول الخدمات المقدمة.
- القيام بأي مهام يكلف بها تتناسب مع مهامه/مؤهلاته.

ثامناً: العمليات والمهام

العمليات التي تم اعتمادها في الدليل الإجرائي لوظيفة المشرف الصحي بقسم إدارة الشؤون الصحية المدرسية:

- الخطة التشغيلية.
- اللجان المدرسية.
- العيادة المدرسية.
- البيئة المدرسية.
- البرامج الصحية والمناسبات العالمية.
- المشكلات الصحية.
- التدريب والتثقيف الصحي.
- نظام نور.
- الأدلة وأنظمة العمل.
- التقارير.

تاسعاً: العمليات والمهام الرئيسية وإجراءات العمل

الترميز (حسب رقم العملية في الدليل)	العملية (المهمة)
1	الخطة التشغيلية السنوية

الهدف	تنفيذ الخطة السنوية المشتركة للصحة المدرسية.
الوثائق ذات العلاقة	الخطة السنوية المشتركة للبرامج الصحية المدرسية.
التعريفات	الخطة المشتركة للبرامج الصحية المدرسية: خطة سنوية تشغيلية مشتركة صادرة من وزارة التعليم ووزارة الصحة.

الإجراءات	
استلام الخطة السنوية المشتركة وطباعتها.	
إعداد خطة عمل بناءً على الخطة التشغيلية السنوية المشتركة باستخدام نموذج خطة العمل.	
التنسيق مع الجهات ذات العلاقة بتنفيذ خطة العمل داخل المدرسة وخارجها لتوفير المصادر المادية والبشرية المطلوبة لتنفيذ خطة العمل.	
البدء في تنفيذ خطة العمل وفق الخطة الزمنية، وفق أفضل الأساليب.	
يتابع تنفيذ خطة العمل باستخدام نموذج متابعة الخطة.	
حفظ النماذج والتقارير في الملف الخاص بها.	
رقم النموذج / السجل	اسم النموذج / السجل
نموذج رقم (م ن 100)	نموذج خطة عمل الموجه الصحي.
نموذج رقم (م ن 101)	نموذج الخطة الزمنية لتنفيذ برامج وفعاليات خطة عمل الموجه الصحي.

الرميز (حسب رقم العملية في الدليل)	العملية (المهمة)
2	اللجان المدرسية
	الهدف
	المساعدة في تعزيز السلوك الصحي داخل المدرسة.
	الوثائق ذات العلاقة
	<ul style="list-style-type: none"> الخطة المشتركة للبرامج الصحية. الأدلة والتعاميم.
	التعريفات
	اللجان: مجموعة من الطلبة والكادر المدرسي الذين يقومون بأدوار متكاملة لتأدية مهمة أو تحقيق هدف من أهداف وحدة شؤون الصحة المدرسية.

الإجراءات	
رفع طلب تشكيل لجنة تعزيز الصحة المدرسية للإدارة المدرسة.	
تشكيل لجنة الصحة المدرسية.	
التخطيط لفعاليات وأنشطة لجان الصحة المدرسية.	
عقد اجتماعات لجان الصحة المدرسية.	
التنسيق مع الجهات ذات العلاقة لتسهيل عمل لجان الصحة المدرسية.	
متابعة عمل لجنة الصحة المدرسية وتوجيهها.	
توثيق عمل لجان الصحة المدرسية.	
متابعة فرق لجنة العمل المشكلات للتأكد من تنفيذ التوصيات الصادرة.	
رقم النموذج / السجل	اسم النموذج / السجل
نموذج رقم (م ن 102)	نموذج تشكيل لجان الصحة المدرسية
نموذج رقم (م ن 103)	نموذج الخطة الزمنية لاجتماعات لجان الصحة المدرسية
نموذج رقم (م ن 104)	نموذج محضر اجتماعات لجان الصحة المدرسية

الرميز (حسب رقم العملية في الدليل)	العملية (المهمة)
3	العيادة المدرسية
تهئية عيادة مدرسية لاستقبال الحالات المرضية الطارئة والفرق الصحية.	الهدف
معايير العيادة المدرسية الواردة بقرار مجلس الوزراء.	الوثائق ذات العلاقة
العيادة المدرسية: إحدى مرافق المدرسة مجهزة بالأدوات والمعدات الطبية والأدوية اللازمة للحالات البسيطة والطارئة، تقدم الرعاية الصحية والاسعافات الأولية اللازمة للطلبة خلال فترة الدوام المدرسي.	التعريفات

الإجراءات	
تخصيص غرفة للعيادة المدرسية كما ورد في التعميم.	
توفير مستلزمات العيادة المدرسية.	
تهيئة العيادة المدرسية لاستقبال الفرق الزائرة لتسهيل عملهم.	
الإشراف والمتابعة والتحقق من اشتراطات العيادة المدرسية.	
تطوير بيئة العيادة المدرسية.	
متابعة السجلات اللازمة وتفعيلها.	
اسم النموذج / السجل	رقم النموذج / السجل
نموذج تقييم توافر معايير العيادة المدرسية	نموذج رقم (م ن 105)
سجل بيانات العيادة المدرسية	سجل رقم (م س 100)

الترميز (حسب رقم العملية في الدليل)	العملية (المهمة)
4	البيئة المدرسية

الهدف	تحسين البيئة المدرسة للوصول لبيئة آمنة وصحية.
-------	---

الوثائق ذات العلاقة	استمارة البيئة المدرسية على نظام نور. تعاميم الوزارة الواردة بهذا الشأن.
---------------------	---

التعريفات	البيئة المدرسية: تضم مباني المدرسة وما تحويه من إنشآت: ساحات وملاعب، وغرف صفية وما تحويه الغرف من أثاث وتجهيزات، ومختبرات ومكتبات وغرف مصادر، ومرافق صحية مثل الحمامات ومياه الشرب والمقاصف، الأماكن المخصصة لتجميع القمامة، وتشمل البيئة المدرسية كذلك العوامل البيولوجية من مياه وهواء وأي مواد أخرى يمكن للطلبة ملامستها، وتشمل المنشآت والطرق التي تحيط بالمدرسة وتؤثر على صحة الطلبة.
-----------	---

الإجراءات	
إعداد الخطة الزمنية لتفقد البيئة المدرسية.	
تجهيز نموذج تفقد البيئة المدرسية.	
تفقد البيئة المدرسية.	
تدوين الملاحظات في الاستمارات والنماذج المعتمدة.	
رفع النماذج إلى إدارة المدرسة لمخاطبة الجهات ذات العلاقة في حال وجود ملاحظات.	
إدخال وتحديث بيانات البيئة المدرسية على نظام نور.	
حفظ النماذج والتقارير في الملف الخاص بها.	
رقم النموذج / السجل	اسم النموذج / السجل
نموذج رقم (م ن 106)	نموذج الخطة الزمنية لتفقد البيئة المدرسية.
نموذج رقم (م ن 107)	نموذج تفقد البيئة المدرسية في نظام (نور).

الرميز (حسب رقم العملية في الدليل)	العملية (المهمة)
5	البرامج الصحية والمناسبات العالمية

الهدف	الوثائق ذات العلاقة	التعريفات
رفع مستوى الوعي الصحي لدى المجتمع المدرسي.	<ul style="list-style-type: none"> الخطة السنوية المشتركة. تعاميم الوزارة الواردة بهذا الشأن. 	<ul style="list-style-type: none"> البرامج الصحية: مجموعة من الأنشطة والفعاليات، والمبادرات تهدف إلى الارتقاء بالمعارف الصحية، وبناء الاتجاهات، وغرس السلوكيات الصحية في المجتمع المدرسي. المناسبات والأيام العالمية: أيام صحية اعتمدها الجمعية العامة للأمم المتحدة، بهدف جذب الناس إلى هذه الأيام، وتتنوع الأيام العالمية على كافة شهور السنة. وتحثفي بها وزارة الصحة السعودية بالشراكة مع باقي وزارات المملكة بهدف تعزيز الوعي الصحي وتحفيز العمل الوطني لزيادة الوعي وثقافة أفراد المجتمع حول الموضوعات التي تفهمهم، وتحثهم للحفاظ على صحتهم.

الإجراءات	
الإعلان عن المناسبات أو الايام العالمية الصحية.	
التعاون مع الجهات الداخلية والخارجية ذات العلاقة لتنفيذ المناسبات أو الأيام العالمية الصحية.	
عقد الشراكات المجتمعية مع الجهة المختلفة ذات العلاقة بتنفيذ البرامج الصحية المدرسية.	
التعاون مع ممرض وطبيب الصحة المدرسية في تنفيذ برامج التوعية الصحية والوقائية للطلبة والمجتمع المدرسي.	
حفظ الشواهد في المكان الخاص بها.	
رقم النموذج / السجل	اسم النموذج / السجل
--	لا يوجد

الترميز (حسب رقم العملية في الدليل)	العملية (المهمة)
5.1	برامج وزارة الصحة
	الهدف
	رفع الوعي الصحي وتقديم الخدمات الصحية.
	الوثائق ذات العلاقة
	<ul style="list-style-type: none"> الخطة السنوية المشتركة. تعاميم الوزارة الواردة بهذا الشأن.
	التعريفات
	برامج وزارة الصحة: برامج صحية نوعية استكشافية معززة لصحة الطلبة.
الإجراءات	
	التعرف على خطة برامج وزارة الصحة.
	التعاون مع ممرض وطبيب الصحة المدرسية في تنفيذ برامج وزارة الصحة للطلبة والمجتمع المدرسي.
	تجهيز الأماكن المخصصة لتنفيذ البرامج والفعاليات.
	الإعلان عن البرامج والفعاليات.
	التعاون مع المعنيين بتنفيذ البرامج والفعاليات من وزارة الصحة، ومن الجهات المعنية الاخر.
اسم النموذج /السجل	رقم النموذج / السجل
لا يوجد	--

الترميز (حسب رقم العملية في الدليل)	العملية (المهمة)
6	المشكلات الصحية

الهدف	حصر المشكلات الصحية بين الطلبة ورفعها للجهات المختصة.
الوثائق ذات العلاقة	<ul style="list-style-type: none"> السجل الصحي للطلاب في نظام نور. دليل التعامل مع الحالات الطارئة
التعريفات	المشكلة الصحية: عبارة عن حالة أو وضع غير سليم يصيب الفرد اكلينيكيًا او نفسيًا ويؤدي الى اختلال قدرته على تأدية المهام الطبيعية بصورة صحيحة، وتكون هذه المشاكل إما أصيلة أو طارئة كما تكون مؤقتة أو دائمة وتختلف خطورة المشكلة الصحية بمدى تأثيرها على قدرة الشخص على الحياة بصورة طبيعية.

الإجراءات	
التنسيق لزيارات الفرق الزائرة من وزارة الصحة	
التعرف على الحالات والمشكلات الصحية الأكثر تكراراً بين الطلبة في المدرسة وأسبابها وكيفية التعامل معها.	
التعرف على السلوكيات الصحية الخاطئة المنتشرة بين الطلبة وأهم مؤشراتنا وعلاماتها وكيفية التعامل معها.	
رصد الحالات والمشكلات الصحية في المدرسة وحصرها في سجلات خاصة.	
توعية الكوادر المدرسية بكيفية التعامل مع الحالات والمشكلات الصحية للطلبة في المدرسة	
تزويد المعلمين بنموذج حصر السلوكيات غير الصحية الخاطئة المنتشرة بين الطلبة مثل (النظافة الشخصية، النوم الصحي، النشاط البدني، الغذاء الصحي) لتعبئتها وتسليمها للجنة الصحة المدرسية.	
متابعة الحالات والمشكلات الصحية للطلبة في المدرسة.	
رقم النموذج / السجل	اسم النموذج / السجل
سجل رقم (م س 101)	سجل حصر الطلبة المحولين للمراكز الصحية بأعراض مرضية
نموذج رقم (م ن 108)	النموذج السري لحصر ومتابعة حالات الطلبة الذين يعانون من السلوكيات والعادات الصحية الخاطئة.

الترميز (حسب رقم العملية في الدليل)	العملية (المهمة)
6.1	الحالات المرضية المزمنة

الهدف	التعرف على الحالات المرضية المزمنة بين الطلبة.
الوثائق ذات العلاقة	<ul style="list-style-type: none"> التقارير الطبية التعاميم الواردة
التعريفات	<p>الامراض المزمنة: عبارة عن حالات مرضية أو أمراض طويلة الأمد أو دائمة، وتكون آثاره مستمرة وتزداد مع الوقت بشكل بطيء. والأمراض المزمنة لا تنتقل من شخص لآخر.</p>

الإجراءات	
التعرف على أكثر الأمراض المزمنة شيوعاً في المدرسة وأهم مؤشراتنا وعلاماتها وكيفية التعامل معها.	
توعية الكوادر المدرسية بكيفية التعامل مع الحالات المرضية المزمنة في المدرسة	
متابعة الحالات المرضية المزمنة في المدرسة.	
حصر الحالات المرضية المزمنة في المدرسة وحصرها في سجلات خاصة.	
التواصل مع الجهات المختصة في حال استدعى الامر اسعاف حالة مرضية.	
رقم النموذج / السجل	اسم النموذج / السجل
سجل رقم (م س 102)	سجل حصر الحالات المرضية المزمنة في المدرسة.
نموذج رقم (م ن 109)	نموذج متابعة الأمراض المزمنة اليومي.

الترميز (حسب رقم العملية في الدليل)	العملية (المهمة)
6.2	الأمراض المعدية

الهدف	التعرف على الامراض المعدية وكيفية التعامل لعدم انتشارها.
الوثائق ذات العلاقة	<ul style="list-style-type: none"> دليل التعامل مع الحالات المرضية المعدية. التعاميم الواردة
التعريفات	<p>الأمراض المعدية: الأمراض التي تنتقل من مصدر للعدوى إلى شخص قابل للمرض خلال إحدى قنوات العدوى المباشرة أو غير المباشرة وتكون مصادر العدوى إما المريض أو حامل المرض وهو الشخص الذي يأوي مسبب المرض دون أن تظهر عليه أية أعراض مرضية أو الحيوانات أوى المصادر غير الحية الأخرى.</p>

الإجراءات	
التعرف على أهم الأمراض المعدية وأكثرها شيوعاً في المدرسة وكيفية انتقالها وأساليب التعامل لعدم انتشارها والوقاية منها.	
تطبيق الإجراءات الوقائية في المدرسة.	
اكتشاف الحالات المرضية المعدية وتعبئة استمارة حصر الخاصة بها.	
اتخاذ الإجراءات حيال حالات المصابين بالأمراض المعدية ومخالطتهم والتواصل مع الجهات ذات العلاقة.	
اسم النموذج /السجل	رقم النموذج / السجل
سجل حصر الحالات المعدية في المدرسة.	سجل رقم (م س 103)

الترميز (حسب رقم العملية في الدليل)	العملية (المهمة)
7	التدريب والتثقيف الصحي

الهدف	الوثائق ذات العلاقة	التعريفات
رفع مستوى الاحتياجات المعرفية في مجال الصحة المدرسية.	<ul style="list-style-type: none"> الخطة المشتركة للبرامج الصحية المدرسية. أدلة آلية التعامل مع الحالات الطارئة والمعدية في المدارس. دليل الإسعافات الأولية. الدليل الإرشادي لتأهيل الموجهين الصحيين. 	<ul style="list-style-type: none"> التدريب الصحي: برامج تدريب الطلبة والمجتمع المدرسي على الإسعافات الأولية لإنقاذ حياتهم وحياة المحيطون بهم، وبرامج التدريب على التدابير اللازمة لحماية صحتهم الجسدية والنفسية للحد من الأمراض المعدية والأوبئة في البيئة المدرسية والمجتمع بشكل عام. التثقيف الصحي: محاضرات تثقيفية توعوية وثقافية وورش تدريبية تقدم للطلبة والمجتمع المدرسي، تم تصميمها من أجل التأثير في صحة الطلبة والبيئة التي يعيشون ويتعلمون فيها، بتعاون مشترك بين وزارة التعليم ووزارة الصحة ومختلف الجهات ذات العلاقة بالتدريب الثقافي الصحي.

الإجراءات	
التنسيق مع الممرض والجهات الرسمية ذات العلاقة بتنفيذ التدريب والتثقيف الصحي للطلبة والمجتمع المدرسي.	
تجهيز الأماكن المخصصة لتنفيذ التدريب والتثقيف الصحي.	
المشاركة في التدريب والتثقيف الصحي للطلبة والمجتمع المدرسي.	
التنسيق مع الجهات ذات العلاقة بتقديم التدريب على الإسعافات الأولية.	
نشر الوعي الصحي بين الطلبة والمجتمع المدرسي.	
تزويد الطلبة والمجتمع المدرسي بالمطويات والنشرات التثقيفية والتوعوية الصادرة عن وزارة التعليم ووزارة الصحة.	
تحديد الاحتياجات التدريبية للمجتمع المدرسي والطلبة.	
حفظ الشواهد في المكان الخاص بها.	
رقم النموذج / السجل	اسم النموذج / السجل
--	لا يوجد

الرميز (حسب رقم العملية في الدليل)	العملية (المهمة)
8	نظام نور
تقديم بيانات وتقارير ومؤشرات خاصة بالصحة المدرسية، ورفع التقارير المتعلقة بها على نظام (نور).	الهدف
<ul style="list-style-type: none"> الخطة المشتركة للبرامج الصحية المدرسية. تعليمات وتعاميم وزارة التعليم المتعلقة بالصحة المدرسية. 	الوثائق ذات العلاقة
نظام نور: نظام متكامل يربط جميع المؤسسات التعليمية التابعة لوزارة التعليم من خلال قاعدة بيانات متكاملة.	التعريفات

الإجراءات	
اسناد الموجه الصحي من خلال حساب مدير المدرسة في نظام نور.	
ادخال البيانات اللازمة حسب النماذج الموجودة في نظام نور للبرامج والمناسبات العالمية وما يستجد من طلبات في النظام.	
مراجعة البيانات والتأكد من صحتها.	
اعتماد البيانات المدخلة من الموجه الصحي ومدير المدرسة.	
تعبئة استمارة البيئة المدرسية على نظام (نور).	
رقم النموذج / السجل	اسم النموذج / السجل
--	لا يوجد

العملية (المهمة)	الترميز (حسب رقم العملية في الدليل)
الأدلة وأنظمة العمل	9
الهدف	يفعل الأدلة والتعاميم ويتعامل معها.
الوثائق ذات العلاقة	<ul style="list-style-type: none"> الأدلة والتعاميم الواردة. الخطة المشتركة للبرامج الصحية المدرسية.
التعريفات	<ul style="list-style-type: none"> الأدلة وأنظمة العمل: هي وثائق توضح كيفية القيام بعمل محدد أو التعامل مع حالة معينة من خلال خطوات واضحة ومفصلة. الارشفة: عملية تتم لتصنيف وترميز الوثائق والمستندات بناء على البيانات التي تحتويها وتعتبر من أهم مراحل حفظ الوثائق والمستندات حيث تمكن فهرسة التصنيف والرموز من ربط البيانات المتصلة وذات العلاقة ببعضها البعض بما ييسر عمليات تخزين واسترداد المعلومات والبيانات بدقة.

الإجراءات	
استلام الأدلة والتعاميم والبلاغات الرسمية.	
حفظ الأدلة والتعاميم بشكل منتظم ليسهل الوصول إليها.	
تصنيف المعاملات الواردة وحفظها كلاً فيما يخصه.	
تفعيل ما ورد في الأدلة والتعاميم.	
تحديث الملف باستمرار وحذف ما تم إلغاؤه رسمياً.	
رقم النموذج / السجل	اسم النموذج / السجل
سجل رقم (م س 104)	سجل تصنيفات المعاملات الواردة

الترميز (حسب رقم العملية في الدليل)	العملية (المهمة)
10	التقارير

الهدف	كتابة التقارير الدورية وتقارير الإنجاز.
الوثائق ذات العلاقة	الخطة المشتركة للبرامج الصحية والتعاميم الواردة.
التعريفات	التقرير: وثيقة يتم اعدادها واصدارها بشكل دوري أو وفق الحاجة لإيصال معلومات وبيانات محددة للجهة المختصة.

الإجراءات	
اعداد التقارير الدورية وتقارير الإنجاز للمهام والعمليات.	
يعد ملخص بالفعاليات والبرامج والاحصائيات.	
جمع الشواهد وتوثيقها.	
رفع التقارير للمسؤول المباشر أو للمشرف الصحي وفق مقتضى كل تقرير.	
الاحتفاظ بنسخ من التقارير.	
إعداد التقرير السنوي أو الختامي للبرامج والفعاليات والأنشطة في ضوء خطة العمل وفق نموذج التقرير الختامي.	
رقم النموذج / السجل	اسم النموذج / السجل
نموذج رقم (م ن 110)	نموذج التقرير السنوي أو الختامي للموجه الصحي.

ملحق النماذج والسجلات

رقم	رقم السجل / النموذج	اسم السجل / النموذج
1	نموذج رقم (م ن 100)	نموذج خطة عمل الموجه الصحي.
2	نموذج رقم (م ن 101)	نموذج الخطة الزمنية لتنفيذ برامج وفعاليات خطة عمل الموجه الصحي.
3	نموذج رقم (م ن 102)	نموذج تشكيل لجان الصحة المدرسية.
4	نموذج رقم (م ن 103)	نموذج الخطة الزمنية لاجتماعات لجان الصحة المدرسية.
5	نموذج رقم (م ن 104)	نموذج محضر اجتماعات لجان الصحة المدرسية.
6	نموذج رقم (م ن 105)	نموذج تقييم توافر معايير العيادة المدرسية.
7	نموذج رقم (م ن 106)	نموذج الخطة الزمنية لتفقد البيئة المدرسية.
8	نموذج رقم (م ن 107)	نموذج تفقد البيئة المدرسية في نظام (نور).
9	نموذج رقم (م ن 108)	النموذج السري لحصر ومتابعة حالات الطلبة الذين يعانون من السلوكيات والعادات الصحية الخاطئة.
10	نموذج رقم (م ن 109)	نموذج متابعة الأمراض المزمنة اليومي.
11	نموذج رقم (م ن 110)	نموذج التقرير السنوي أو الختامي للموجه الصحي.
12	سجل رقم (م س 100)	سجل بيانات العيادة المدرسية.
13	سجل رقم (م س 101)	سجل حصر الطلبة المحولين للمراكز الصحية بأعراض مرضية.
14	سجل رقم (م س 102)	سجل حصر الحالات المرضية المزمنة في المدرسة.
15	سجل رقم (م س 103)	سجل حصر الحالات المعدية في المدرسة.
16	سجل رقم (م س 104)	سجل تصنيفات المعاملات الواردة.

خطة عمل الموجه الصحي

إعداد الموجه الصحية

...../الأستاذ

.....:العام الدراسي

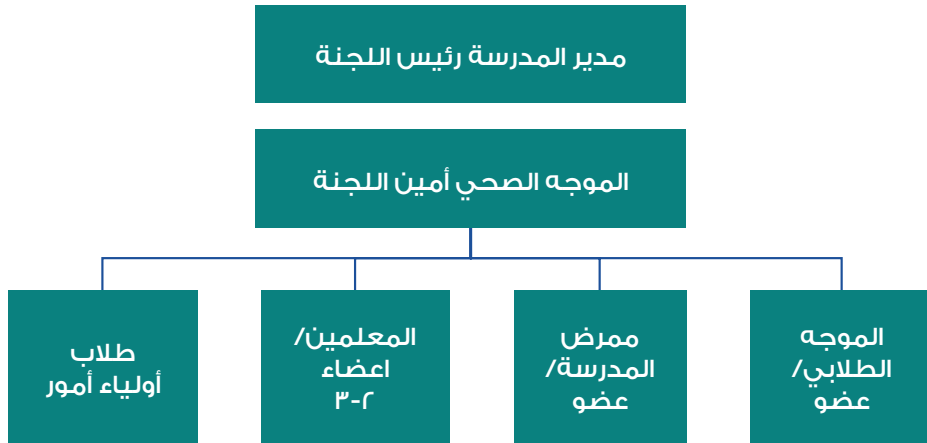
.....:تاريخ الإعداد

- رؤية المدرسة:
- رسالة المدرسة:
- قيم المدرسة:
- أهداف المدرسة:

الإنتاج		الموارد المطلوبة متطلبات التنفيذ	الشخص المسئول الجهة المساعدة	معايير النجاح مؤشرات الإداء	فترة التنفيذ	خطوات العمل	البرنامج/ الفعالية	م
لم ينجز والسبب	أنجز							

	وكيل المدرسة		الموجه الصحي
	التاريخ:		التاريخ:
	التوقيع		التوقيع

نموذج مقترح تشكييل لجان الصحة المدرسية



أعضاء اللجنة ومساهمهم الوظيفي

- ١.
- ٢.
- ٣.
- ٤.
- ٥.
- ٦.

المهام والمسؤوليات:

- ١.
- ٢.
- ٣.
- ٤.
- ٥.
- ٦.

يعتمد،

وكيل المدرسة لشؤون الطلاب

نموذج الخطة الزمنية لاجتماعات لجنة الصحة المدرسية العام الدراسي

م	تاريخ الاجتماع	مقر الاجتماع	محاور الاجتماع	الملاحظات
١				
٢				
٣				
٤				

يعتمد،
مدير المدرسة رئيس اللجنة

نموذج محضر اجتماعات لجان الصحة المدرسية العام الدراسي _____

رقم الاجتماع:

تاريخ الاجتماع:

الحضور:

الوظيفة	الاسم	م
		٢
		٣
		٤
		٥
		٦

بنود الاجتماع:

- ١.
- ٢.
- ٣.
- ٤.

وقائع الاجتماع:

التوصيات الصادرة عن الاجتماع الأول ومسئولية تنفيذها:

بيان التوصية	مسئولية التنفيذ	م
		١
		٢

يعتمد،

من مدير المدرسة

نموذج تقييم توافر معايير العيادة المدرسية

م	المعيار	متوفر	غير متوفر	الملاحظات
١	العيادة موجودة في الدور الأرضي و قريبة من المدخل الرئيس للمدرسة			
٢	مساحته العيادة تزيد عن ٤×٣ أمتار مربعة			
٣	يوجد حوض «مغسلة» مناسبة لغسيل الأيدي قبل معاينة الحالات لمنع انتقال العدوى			
٤	تهوية وتكييف وإضاءة العيادة مناسبة وهناك ستائر على النوافذ			
٥	أرضية العيادة سهلة التنظيف والتعقيم ولا يوجد سجاد أو موكيت في العيادة			
٦	هناك لوحة إرشادية واضحة على باب العيادة			
٧	يوجد إشارات وإرشادات دالة واضحة لمكان العيادة.			
٨	توفر الأثاث المناسب في العيادة			
٩	توفر المعدات والأجهزة اللازمة في العيادة			
١٠	توفر الأدوية والمواد اللازمة في العيادة			

ملاحظات عامة

ملاحظات عامة			
إعداد	الموجه الصحي	التاريخ	التوقيع
اعتماد	مدير المدرسة	التاريخ	التوقيع

نموذج الخطة الزمنية لتفقد البيئة المدرسية

العام الدراسي _____

م	الأماكن/المرافق المدرسية	تاريخ الزيارة الأولى	تاريخ الزيارة الثاني	الملاحظات
١				
٢				
٣				
٤				
٥				
٦				
٧				
٨				
٩				
١٠				
١١				
١٢				

يعتمد،

وكيل المدرسة لشئون الطلبة

نموذج تفقد البيئة المدرسية للعام الدراسي

الملاحظات	الحالة		العناصر	م
	لا	نعم		
نظافة البيئة المدرسية				
			نظافة مرافق المدرسة	١
			وجود عدد كاف من سلال النفايات	٢
			متابعة رش المدرسة دوريا للوقاية من الحشرات والقوارض	٣
			التخلص من النفايات بشكل يومي	٤
الفصول الدراسية				
			نظافة الفصول مناسبة	١
			الصفوف الأمامية مخصصة لضعاف السمع والبصر من الطلبة.	٢
			التهوية مناسبة	٣
			الإضاءة مناسبة	٤
			التكييف يعمل بشكل سليم	٥
			المسافة بين السبورة والصف الأول مناسبة	٦
المياه				
			مصدر المياه صالح للاستخدام	١
			برادات المياه مزودة بأجهزة تنقية المياه (الفلاتر)	٢
			عدد برادات المياه مناسب	٣
			تنظيف خزان المياه السفلي والعلوي في كل فصل دراسي.	٤
			وجود برادات المياه خارج دورات المياه	٥
خدمات الصحة المدرسية				
			وجود موجه صحي	١
			وجود عيادة مدرسية	٢
			وجود حقيبة إسعافات أولية	٣
المقصف المدرسي (وفق دليل الاشتراطات الصحية للمقاصف)				
			موقع المقصف مناسب	١
			نظافة المقصف مناسبة	٢
			توفر الاشتراطات الصحية في الأغذية المقدمة	٣
			وجود شهادة صحية للعاملين في المقصف.	٤

ملاحظات عامة			
التوقيع	التاريخ	الموجه الصحي	إعداد
التوقيع	التاريخ	مدير المدرسة	اعتماد

النموذج السري لحصر ومتابعة حالات الطلبة الذين يعانون من السلوكيات والعادات الصحية الخاطئة

م	التاريخ	اسم الطالب	الفصل الدراسي	السلوكيات والعادات الصحية الخاطئة	آلية الرصد	متابعة الحالة / الإجراءات

	وكيل المدرسة		الموجه الصحي
	التاريخ:		التاريخ:
	التوقيع		التوقيع

نموذج متابعة الامراض المزمنة اليومي

م	التاريخ	الحالة الإسعافية	اسم الطالب	الصف	الإجراءات والمتابعة
١					
٢					
٣					
٤					
٥					
٦					
٧					
٨					
٩					
١٠					
١١					
١٢					
١٣					
١٤					
١٥					
١٦					
١٧					
١٨					
١٩					
٢٠					
٢١					
٢٢					

	وكيل المدرسة		الموجه الصحي
	التاريخ:		التاريخ:
	التوقيع		التوقيع

التقرير السنوي للموجه الصحي للعام الدراسي

القسم:.....
تاريخ الإعداد:.....
الموجه الصحي:.....

محتوى التقرير

العنوان	الصفحة
مقدمة	
أهداف التقرير	
النطاق الزمني للتقرير	
ملخص بالفعاليات والبرامج	
الاحصائيات	
الصعوبات والمعوقات.	
التوصيات والمقترحات	

يعتمد من الموجه الصحي ومدير المدرسة

سجل بيانات العيادة المدرسية

	رقم التواصل		ممرض المدرسة
			البريد الإلكتروني

م	العنصر	الوصف	ملاحظات
١	مكتب مناسب		
٢	جهاز حاسب آلي مع طباعة		
٣	أدوات مكتبية (أوراق طباعة)		
٤	أدوات مكتبية (سجلات)		
٥	أدوات مكتبية (أقلام)		
٦	أدوات مكتبية (مغلقات)		
٧	سلة مهملات (عدد ٢)		
٨	دولاب لحفظ السجلات		
٩	ثلاجة		
١٠	طاولة كشف (سرير معاينة)		
١١	كرسي متحرك بعجلات		
١٢	حاجز (برفان)		
١٣	كشاف (مصدر إضاءة)		
١٤	طاولة غيار		
١٥	دولاب لحفظ الأجهزة الطبية		
١٦	سلة نفايات خاصة للنفايات الطبية		
١٧	سماعة طبية		
١٨	جهاز قياس ضغط الدم		
١٩	ميزان نقال طبي		
٢٠	أسطوانة أكسجين		
٢١	مصدر ضوئي ببطارية يدوي (تورش)		
٢٢	ميزان حرارة طبي (ترمومتر)		

	وكيل المدرسة		الموجه الصحي
	التاريخ:		التاريخ:
	التوقيع		التوقيع

سجل حصر الطلبة المحولين للمراكز الصحية بأعراض مرضية للعام الدراسي _____

م	التاريخ	اسم الطالب	الفصل الدراسي	الحالة	التحويل	موقع الانتشار

	وكيل المدرسة		الموجه الصحي
	التاريخ:		التاريخ:
	التوقيع		التوقيع

سجل حصر الحالات المرضية المزمنة في المدرسة للعام الدراسي _____

م	التاريخ	اسم الطالب	الفصل الدراسي	المشكلة الصحية أو المرض	آلية الرصد	العلاج المتبع للحالة	تقرير مرفقة الحالة

	وكيل المدرسة		الموجه الصحي
	التاريخ:		التاريخ:
	التوقيع		التوقيع

سجل حصر الحالات المعدية في المدرسة للعام الدراسي _____

م	التاريخ	اسم الطالب	الفصل الدراسي	الحالة	التحويل	موقع الانتشار

	وكيل المدرسة		الموجه الصحي
	التاريخ:		التاريخ:
	التوقيع		التوقيع

سجل تصنيفات المعاملات الواردة

م	التصنيف	الترميز
١		
٢		
٣		
٤		
٥		
٦		
٧		

م	رمز التصنيف	الوصف	النوع	الجهة	التاريخ
١					
٢					
٣					
٤					
٥					
٦					
٧					
٨					
٩					
١٠					
١١					
١٢					
١٣					
١٤					



وزارة التعليم
Ministry of Education